



家電品修理

hp200LX修理 IPWO 矢澤行政書士事務所

家庭用品修理例：パソコンのUSBが作動しない。 (コネクタ部の修理)

EPSON ST110というパソコンを使っています。

3年くらいたったので、そろそろ新製品をと考えてはいます。

このパソコンは、小さい、省電力、早い、静かです。

とても気に入っているのですが、全面にあるUSB（ユーエスビー）ポートが片方認識しなくなっています。

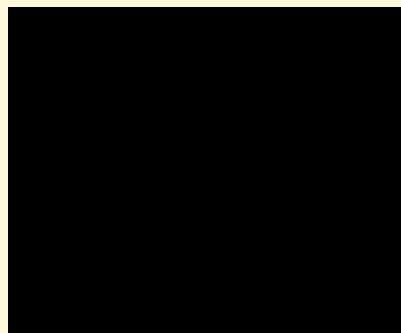


[USBが片方作動しないST110](#)

右側が作動しないのですが、使いやすい部分なので、間違えて挿入してしまうので、テープで隠しています。

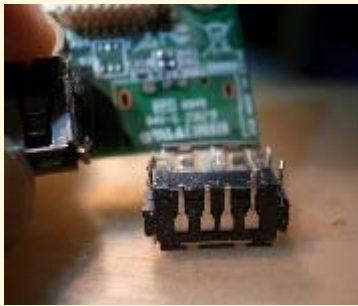


[USBポートは外付け基板](#)



Youtube アップ映像

久々に内部を清掃するので、ついでに直そうと分解してみました。
すると、USBポートがグラグラと動きます。
まるで抜けそうな虫歯のよう
です。



基板から外す



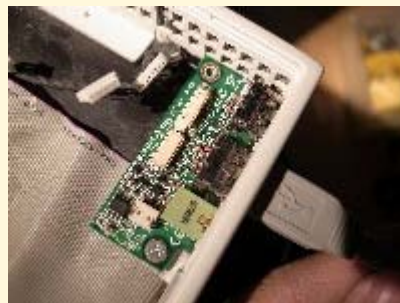
足（電極）が3本も折れていました。

原因は、USBポートに差し込んだメモリやコネクタの力（ストレス）によって、半田付け部が緩んでいたためでした。

コネクタを外す際に、電極が簡単に切れてしまいました。それだけ弱っていたということです。



電線で修理



USBポート基板を戻す

修理では、コネクタを取り付けて、多少動いても良い様に細線で接続しました。



隙間があるので、固定されない。

USBポート基板を戻してみたのですが、USBコネクタを差し込むと、簡単に動きます。つまりグラグラします。これでは、差込にくだけでなく、すぐに壊れそうです。



アルミ板を加工



USB固定金具を作る



金具装着後

そこで、USBコネクタが動かないように、強固に固定することにしました。

隙間を埋めるように、アルミ合金を加工して、固定金具を作りました。



固定金具を入れたことで、USBポートは強固に固定されました。

[金具は、隙間を埋める](#)



これで安心して、何でも差し込んで使うことができます。

以上2012.04.14

[メール](#)

All Rights Reserved, Copyright c Yazawa Kiyoshi 201 2

[閉じる](#)

[エプソンプリンタ](#)

[エプソンプリンタ インク](#)

[エプソンプリンタ 複合機](#)

[エプソンダイレクト](#)

[ST150E](#)